

Лаборатория семеноводства



**Паршуткин
Юрий Юрьевич,**
зав. лабораторией
семеноводства

тел. +7(3812) 77-69-60



**Василевский
Василий Дмитриевич,**
ведущий научный
сотрудник лаборатории
семеноводства,
кандидат с.-х. наук, доцент

тел. +7(3812) 77-50-75

Вторым направлением работы отдела семеноводства является проведение научных исследований. Этим занимается лаборатория семеноводства, которой в настоящее время заведует Ю.Ю. Паршуткин.

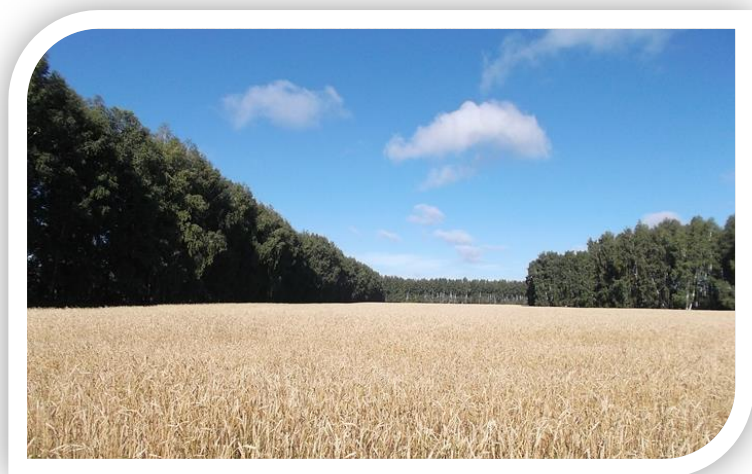
В 1965-1985 гг. проведены исследования по изучению влияния продолжительности репродуцирования сорта на сортовые, посевные качества и урожайные свойства семян (Азиев К.Г., Боридько Т.И., Гололобова А.А.); разработаны основные параметры термического и химического обеззараживания семян яровой пшеницы и ячменя от пыльной головни (Азиев К.Г., Смыковская А.Н.). Выявлены природно-климатические зоны в области наиболее благоприятные по экологическим условиям для производства высококачественных семян зерновых культур (Азиев К.Г., Веревкин В.С., Чугунова Н.С., Шмелев Р.Д., Новосельцев Г.И. и др.). Исследованы и предложены производству научно обоснованные режимы сушки семян подогретым воздухом на зерносушилках и установках активного вентилирования, определены параметры длительного хранения семян с различной влажностью (Азиев К.Г., Веревкин В.С., Дмитриенко О.С., Пашнин В. Ф.).

В 1970 г. были начаты научные эксперименты по изучению методов и приемов создания семян элиты, а так же по разработке технологий получения высококачественных семян (К.Г. Азиев, В.С. Веревкин, Т.И. Боридько, А.А. Гололобова, В.Ф. Пашнин, А.Н. Смыковская и др.), что позволило значительно повысить качество семян.

С 1973 г. в отделе семеноводства усилиями К.Г. Азиева, Т.И. Боридько, Н.С. Чугуновой, А.А. Гололобовой организовано ежегодно проводимое сравнительное испытание новых сортов зерновых культур селекции СибНИИСХ и других НИУ За-

падной Сибири в сравнении с лучшими районированными сортами. Впоследствии этот сортоиспытательный участок стали образно называть «ОТК отдела семеноводства». В каждой почвенно-климатической зоне области были подобраны базовые хозяйства по испытанию и внедрению новых сортов.

Большую практическую ценность имеет разработка отделом основных элементов технологии получения семян сельскохозяйственных культур с высокими посевными качествами и урожайными свойствами. По яровой пшенице исследования в этом направлении проводили К.Г. Азиев, В.С. Веревкин, Т.И. Боридько, А.Н. Смыковская, П.В. Поползухин, Т.В. Вдовина, В.Д. Василевский, Ю.Ю. Паршуткин, Кузьмина Е.С.; по ячменю – К.Г. Азиев, В.С. Веревкин, П.В. Поползухин, А.А. Гайдар, Р.А. Максимов, С.А. Бойко, Т.А. Вдовина; по голозерным сортам ячменя и овса – П.В. Поползухин, А.А. Гайдар, С.А. Бойко, С.А. Шевцов; по гороху – А.А. Гайдар, П.В. Поползухин; по многолетним травам – Г.И. Лисенкин, В.Я. Тютюнников, В.Э. Шнайдер.



Участок размножения оригинальных семян мягкой яровой пшеницы в отделе семеноводства

Исследовано влияние крупности и глубины заделки семян на урожай и посевные качества зерновых культур. Дана оценка влияния на урожай и посевные качества получаемых семян предпосевного воздействия на семена физических факторов (Азиев К.Г., Веревкин В.С., Дмитриенко О.С.), режима минерального питания растений (Азиев К.Г., Дмитриенко О.С.). Сотрудники и аспиранты отдела семеноводства постоянно уделяют должное внимание изучению основных элементов технологии выращивания озимых зерновых культур (Азиев К.Г., Черноусов А.А., Гайдар А.А., Поползухин П.В., Николаев П.Н.).

На основании многолетних комплексных исследований сельскохозяйственным товаропроизводителям предложена система семеноводства в Омской области и типовые технологические параметры производства высококачественных семян, а также сроки сортообновления семян зерновых культур.